



**15. ordentliche Hauptversammlung der  
BRAIN FORCE HOLDING AG**

Wien, 28. Februar 2013

# Das Geschäftsjahr 2011/12 im Überblick

## ▶ **Umsatzsteigerung und positives Betriebsergebnis**

- ▶ Weiteres Umsatzwachstum erwirtschaftet
- ▶ Vertriebsseitige Maßnahmen erfolgreich umgesetzt
- ▶ Steigende Ergebnisse führen zu positivem Betriebsergebnis im Gesamtjahr

## ▶ **Restrukturierung im Bereich FINAS – Region Deutschland**

- ▶ Bereits positive Ergebnisauswirkung ab dem zweiten Quartal

## ▶ **Personalstand durchschnittlich um 3% erhöht**

## ▶ **Strategieumsetzung**

- ▶ Fokussierung auf Zukunfts- und Wachstumsbereiche
- ▶ Channel-Vertrieb von Netzwerkprodukten zusätzlich von österreichischem Standort
- ▶ vorhandene Geschäftsbereiche homogenisieren und größere Einheiten schaffen

# Konzern-Ergebnisse

in Mio. EUR	FY 2011/12	FY 2010/11	Vdg. %
<b>Umsatz</b>	<b>76,01</b>	<b>71,09</b>	<b>+7</b>
EBITDA	2,06	3,13	-34
<b>EBITDA operativ</b>	<b>2,74</b>	<b>3,13</b>	<b>-13</b>
EBIT	0,11	1,04	-89
<b>EBIT operativ</b>	<b>0,79</b>	<b>1,04</b>	<b>-24</b>
Ergebnis vor Steuern	-2,21	-1,38	-60
<b>Ergebnis nach Steuern</b>	<b>-2,13</b>	<b>-1,37</b>	<b>-56</b>
Mitarbeiter (Durchschnitt)	752	733	+3

# Analyse Jahresabschluss 2011/12

- ▶ **Umsatzwachstum +7% bzw. +4,92 Mio. € auf 76,01 Mio. €**
  - ▶ Anstieg in allen Regionen
- ▶ **Operatives EBITDA von +2,74 Mio. € (VJ: +3,13 Mio. €)**
- ▶ **Operatives EBIT von +0,79 Mio. € (VJ: +1,04 Mio. €)**
  - ▶ Erhöhung Vertriebskosten (+0,91 Mio. €)
  - ▶ Vorjahr Erträge aus abgeschriebenen Forderungen (0,48 Mio. €)
- ▶ **Konzernergebnisse inklusive Restrukturierungsaufwendungen von 0,68 Mio. €**
  - ▶ EBITDA +2,06 Mio. €
  - ▶ EBIT +0,11 Mio. €
- ▶ **Ergebnis nach Steuern von -2,13 Mio. €**
  - ▶ bereinigt um SolveDirect und Restrukturierung: +0,04 Mio. €
- ▶ **Free Cash-flow von -0,05 Mio. €**
  - ▶ Operativer Cash-flow von +1,55 Mio. € (VJ: +5,04 Mio. €)
    - › Resultierend aus Ergebnisrückgang, Zahlung Restrukturierungsaufwendungen, weitest gehende Optimierung des Working Capital im Vorjahr

# Ergebnisse 2011/12

## nach Regionen vs. Vorjahr

	Deutschland			Italien			Niederlande			Zentral-Osteuropa		
in Mio. EUR	11/12	10/11	Vdg in %	11/12	10/11	Vdg in %	11/12	10/11	Vdg in %	11/12	10/11	Vdg in %
Umsatz	39,77	38,24	+4	22,47	20,71	+9	10,57	8,95	+18	3,20	3,19	+0
EBITDA op. <sup>1)</sup>	2,04	2,54	-20	1,57	1,15	+37	0,42	0,92	-54	0,21	0,21	-2
EBIT op. <sup>1)</sup>	1,41	1,78	-21	0,90	0,44	>100	-0,08	0,42	>100	0,11	0,14	-17
Mitarbeiter <sup>2)</sup>	349	369	-5	288	287	+1	84	95	-12	31	29	+6

1) vor Restrukturierungsaufwendungen von 0,69 Mio. EUR in der Region Deutschland

2) zum Stichtag

# Cash-flow

in Mio. EUR	FY 11/12	FY 10/11	Vdg. Mio.
<b>Cash-flow aus laufender Geschäftstätigkeit</b>	<b>1,55</b>	<b>5,04</b>	<b>-3,49</b>
Investitionen	-1,60	-1,50	-0,10
<b>Free Cash-flow</b>	<b>-0,05</b>	<b>3,54</b>	<b>-3,59</b>
Cash-flow aus Finanzierung	-0,03	-1,52	+1,49
<b>Vdg. Cash aus fortgeführten Bereichen</b>	<b>-0,08</b>	<b>2,02</b>	<b>-2,10</b>
Vdg. Cash aus aufgegebenem Bereich	-0,11	-0,32	+0,21
<b>Zahlungsmittelbestand am Stichtag</b>	<b>5,62</b>	<b>5,81</b>	<b>-0,19</b>

# Bilanzkennzahlen

Bilanzkennzahlen		30.09.12	30.09.11	Vdg. %
Eigenkapital	in Mio. EUR	16,61	18,72	-11
Working Capital <sup>1)</sup>	in Mio. EUR	0,41	1,34	-69
Nettoverschuldung	in Mio. EUR	5,98	5,82	+3
Gearing (Net Debt/Equity)	in %	36	31	-
Eigenkapitalquote	in %	36	38	-
Net Debt/EBITDA operativ <sup>2)</sup>	LTM	2,2	1,9	-
EBITDA operativ/Zinsergebnis <sup>2)</sup>	LTM	3,1	4,0	-

1) Working Capital = Vorräte + Forderungen LL + sonstige kzfr. Forderungen – Verbindlichkeiten LL – sonstige kzfr. Verbindl.

2) Berechnung bezogen auf operatives EBITDA (exkl. Restrukturierung) der letzten 12 Monate (LTM)



## Unternehmensprofil



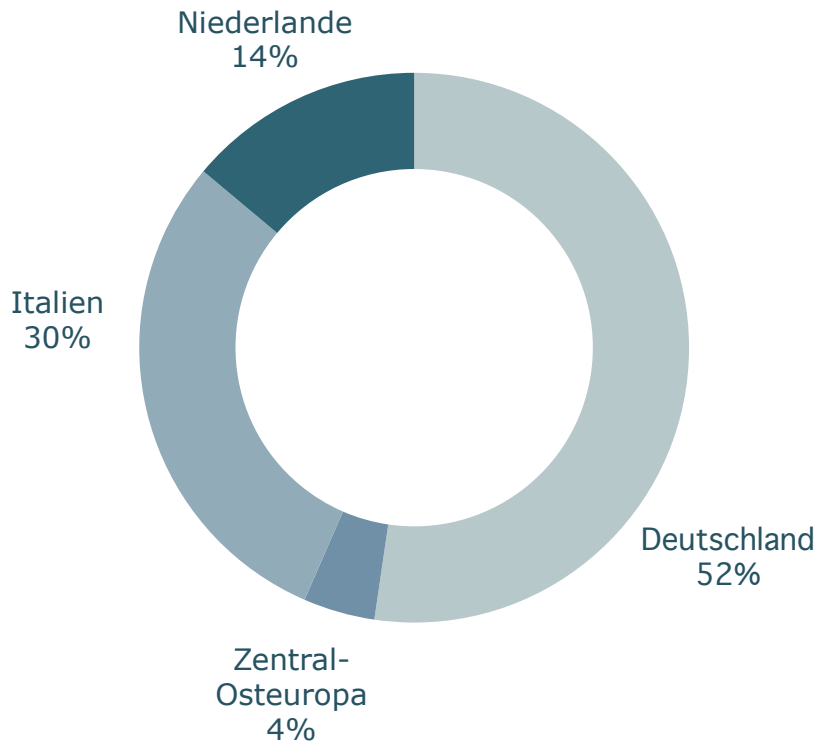
# Wer ist BRAIN FORCE?

- ▶ **Mittelständischer IT-Dienstleister mit aktuell rund 76 Mio. € Umsatz**
  - ▶ Fokus auf Prozess- und Infrastrukturoptimierung
- ▶ **rund 750 Mitarbeiter an 14 Standorten in 7 europäischen Ländern und einem US-Standort**
- ▶ **Gründungsjahr 1983**
- ▶ **Sitz & Konzernzentrale in Wien**
- ▶ **Notiert an der Wiener Börse (Kürzel: BFC), Fließhandel Xetra Frankfurt**

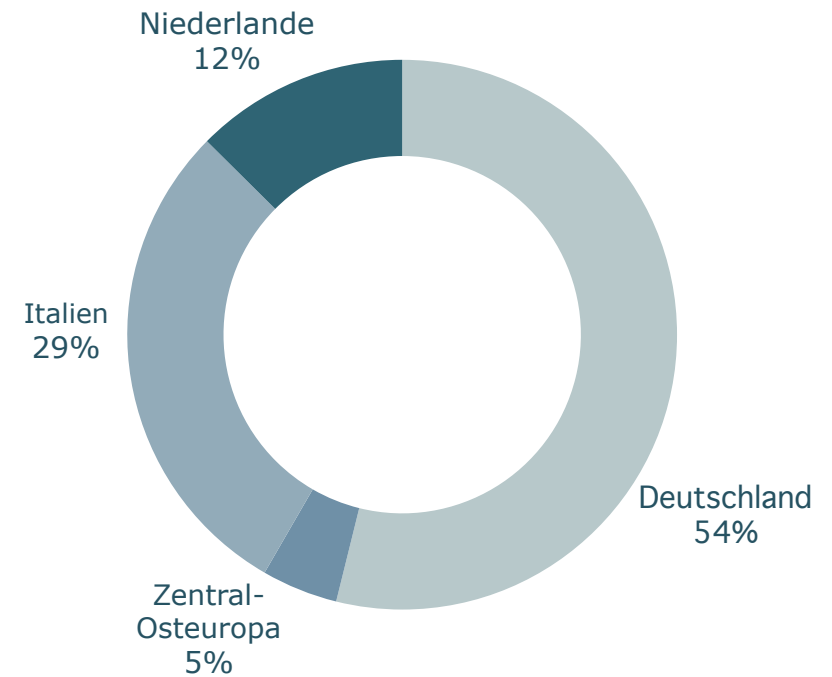


# Umsatz nach Regionen

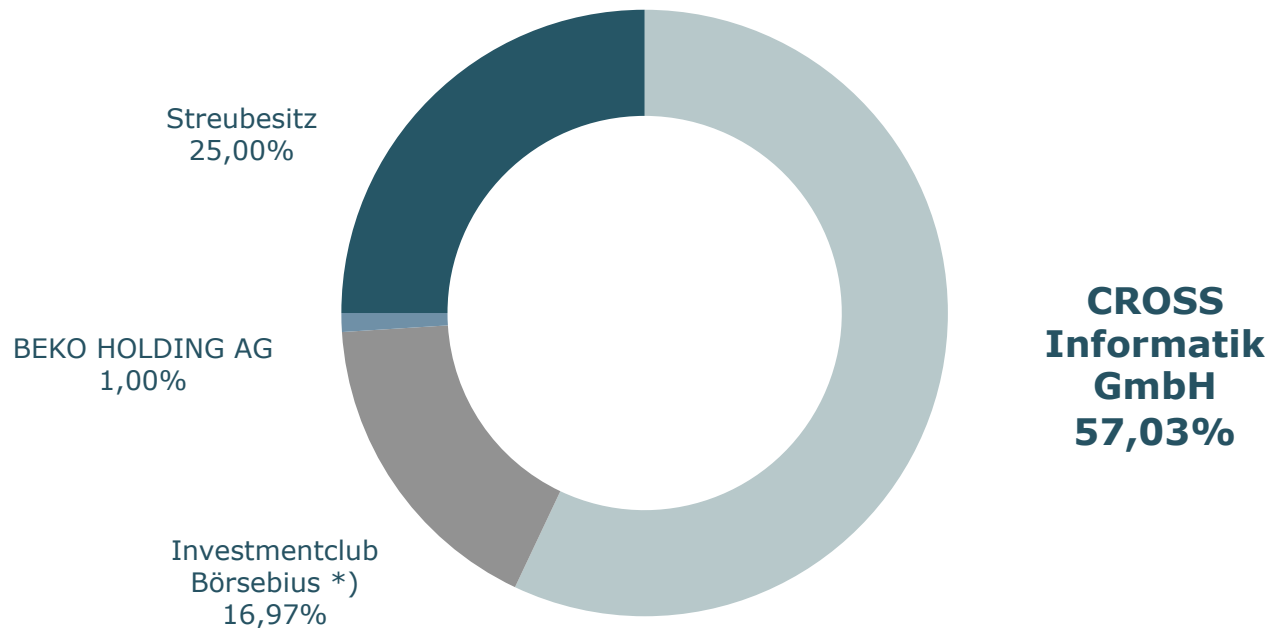
FY 2011/12



FY 2010/11



▶ auf Basis vorliegender Meldungen

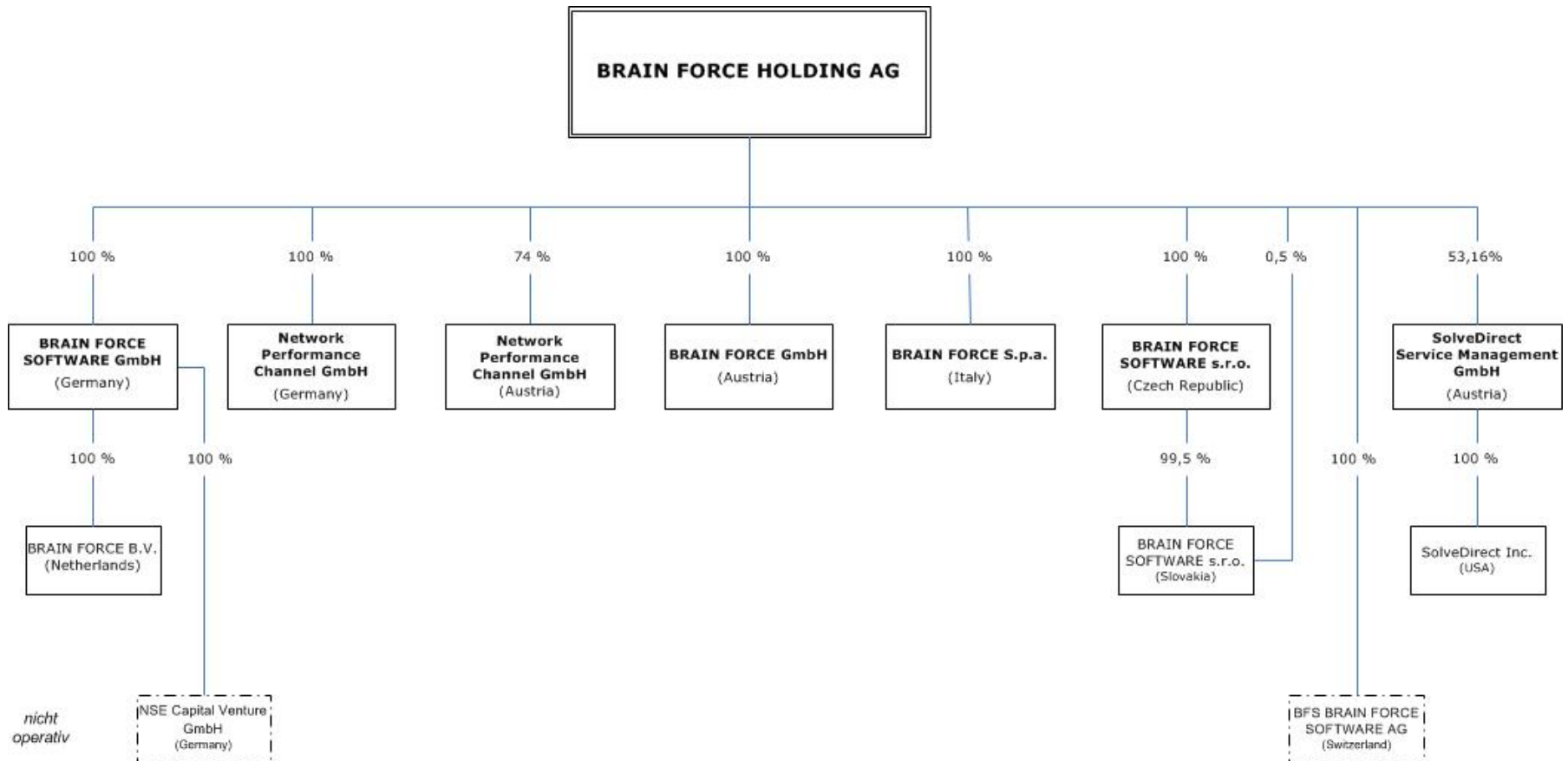


\*) Erster Privater Investmentclub Börsebius Köln mit rund 1.000 deutschen Privatanlegern



## Strategie

# Beteiligungsstruktur BF-Konzern



# Strategische Geschäftsfelder

## Kerngeschäft IT-Optimierung Consulting | Projects | Staffing

### Process Optimization

BF Österreich  
ERP

BF Italien  
ERP, CRM, BI

BF CZ + SK  
Hypothesen u. Asset Mgmt.

### Infrastructure Optimization

BF Italien

BF Deutschland

BF Niederlande

**Professional Services**  
Rekrutierung/Einsatz von IT-Spezialisten

## Produkte und Handel

SolveDirect (at equity)  
Service Management  
in Europa und USA

FINAS Suite  
Front-Office-Lösungen für  
Finanzdienstleister in DE, AT

NPC  
Vertrieb von Netzwerk-  
Produkten in EMEA, Indien

## ▶ **Process Optimization (ERP, CRM, BI, sonstige)**

- ▶ BRAIN FORCE Italien (ERP, CRM: v.a. Microsoft / BI: v.a. Cognos von IBM)
  - › Vertriebsoffensive zur Neukundengewinnung und Strukturoptimierung
- ▶ BRAIN FORCE Österreich (ERP: Microsoft Dynamics)
  - › Ausweitung der Aktivitäten Richtung Westen auf Oberösterreich (Industriefokus)
  - › Fokus auf Umsatzwachstum zur Gewinnung kritischer Größe
- ▶ BRAIN FORCE Tschechien und Slowakei (Hypotheken- und Asset-Management)
  - › Ausbau des Geschäftes in der Kernzielgruppe Banken und Versicherungen und Netoptics Business

## ▶ **Infrastructure Optimization / Professional Services**

- ▶ BRAIN FORCE Deutschland:
  - › Vertriebsoffensive an den Standorten München, Köln, Frankfurt und Veenendaal
  - › Künftige Themenschwerpunkte: Desktop-Virtualisierung, Cloud Computing
- ▶ BRAIN FORCE Italien:
  - › Aufbau eines Professional Services Bereiches in Anlehnung an Deutschland

## ▶ **FINAS Suite**

- ▶ Restrukturierungen 2012 abgeschlossen
- ▶ Serviceleistungen stehen auch in Zukunft zunehmend im Mittelpunkt, Lizenzabschlüsse untergeordnet

## ▶ **SolveDirect Service Management GmbH**

- ▶ Cloud-Lösung für Service-Integration und –Management großer Unternehmen
  - › über 200 Kunden auf der Plattform, Referenzkunden u.a.: Cisco, IBM, Siemens, T-Systems
  - › Umstellung von Lizenz- auf SaaS-Modell (von Einmal Erlösen auf laufende Abrechnung)
  - › Launch des neuen Produktes „SolveDirect Service Grid“ im Jahr 2012
- ▶ US-Tochter mit Support durch 3TS Cisco Growth Fund (VC) implementiert
- ▶ Weiteres Umsatzwachstum im laufenden Geschäftsjahr angestrebt



## ▶ **Network Performance Channel (NPC)**

- ▶ Handel mit IT-Komponenten zum Monitoring von Netzwerken
- ▶ Zielsetzung
  - › Expansion in bestehenden und neuen Märkten durch Ausbau des internationalen Netzwerkes lokaler Reseller („Channel“)
  - › Ausbau der Organisation, Rekrutierung von neuen Mitarbeitern
  - › weiteres profitables Umsatzwachstum angestrebt



## Bericht zum 1. Quartal und Ausblick Gesamtjahr 2012/13

# Konzern-Ergebnisse

in Mio. EUR	Q1 2012/13	Q1 2011/12	Vdg. %
<b>Umsatz</b>	<b>21,56</b>	<b>19,81</b>	<b>+9</b>
EBITDA	0,96	-0,38	>100
<b>EBITDA operativ <sup>1)</sup></b>	<b>0,96</b>	<b>0,30</b>	<b>&gt;100</b>
EBIT	0,48	-0,91	>100
<b>EBIT operativ <sup>1)</sup></b>	<b>0,48</b>	<b>-0,23</b>	<b>&gt;100</b>
Restrukturierungsaufwendungen	0,00	-0,68	>100
Ergebnis vor Steuern	0,10	-1,73	>100
<b>Ergebnis nach Steuern</b>	<b>0,07</b>	<b>-1,56</b>	<b>&gt;100</b>
Mitarbeiter (Durchschnitt)	766	774	-1

1) Bereinigt um Restrukturierungskosten

# Analyse der Q1-Ergebnisse 2012/13

- ▶ **Umsatzwachstum +9% bzw. +1,75 Mio. € auf 21,56 Mio. €**
  - ▶ Anstieg insbesondere in Deutschland und Italien
- ▶ **EBITDA von +0,96 Mio. € (VJ: -0,38 Mio. €)**
  - ▶ Positives EBITDA in allen operativen Konzerngesellschaften
- ▶ **EBIT von +0,48 Mio. € (VJ: -0,91 Mio. €)**
  - ▶ Geringere Kosten im Verwaltungs- und Vertriebsbereich
  - ▶ Reduktion der Holdingkosten um 0,36 Mio. €
- ▶ **Keine Restrukturierungsaufwendungen in Q1 2012/13 (VJ: -0,68)**
- ▶ **Ergebnis nach Steuern von +0,07 Mio. € (VJ: -1,56 Mio. €)**
- ▶ **Free Cash-flow von +0,78 Mio. €**
  - ▶ Operativer Cash-flow von +1,07 Mio. € (VJ: -0,92 Mio. €)
    - › Resultierend aus Ergebnisverbesserung, keine Zahlung von Restrukturierungsaufwendungen, konsequentes Working Capital Management

# Cash-flow

in Mio. EUR	Q1 12/13	Q1 11/12	Vdg. Mio.
<b>Cash-flow aus laufender Geschäftstätigkeit</b>	<b>1,07</b>	<b>-0,92</b>	<b>+1,99</b>
Investitionen	-0,29	-0,33	+0,04
<b>Free Cash-flow</b>	<b>0,78</b>	<b>-1,25</b>	<b>+2,03</b>
Cash-flow aus Finanzierung	0,62	0,49	+0,13
<b>Vdg. Cash aus fortgeführten Bereichen</b>	<b>1,40</b>	<b>-0,75</b>	<b>+2,15</b>
Vdg. Cash aus aufgegebenem Bereich	0,00	-0,03	+0,03
<b>Zahlungsmittelbestand am Stichtag</b>	<b>7,02</b>	<b>5,02</b>	<b>+2,00</b>

# Bilanzkennzahlen

Bilanzkennzahlen		31.12.12	30.09.12	Vdg. %
Eigenkapital	in Mio. EUR	16,67	16,61	+0
Working Capital <sup>1)</sup>	in Mio. EUR	0,12	0,41	-71
Nettoverschuldung	in Mio. EUR	5,20	5,98	-13
Gearing (Net Debt/Equity)	in %	31	36	-
Eigenkapitalquote	in %	34	36	-
Net Debt/EBITDA operativ <sup>2)</sup>	LTM	1,5	2,2	-
EBITDA operativ/Zinsergebnis <sup>2)</sup>	LTM	3,9	3,1	-

1) Working Capital = Vorräte + Forderungen LL + sonstige kzfr. Forderungen – Verbindlichkeiten LL – sonstige kzfr. Verbindl.

2) Berechnung bezogen auf operatives EBITDA (exkl. Buchgewinne und Restrukturierungen) der letzten 12 Monate (LTM)

## ▶ **BRAIN FORCE weiterhin auf Wachstumspfad**

- ▶ Steigerung von Umsatz und Personalstand
- ▶ Positive Ergebnisauswirkung der Einsparungsmaßnahmen und Restrukturierungen

## ▶ **Solide Bilanzstruktur zum 31.12.2012**

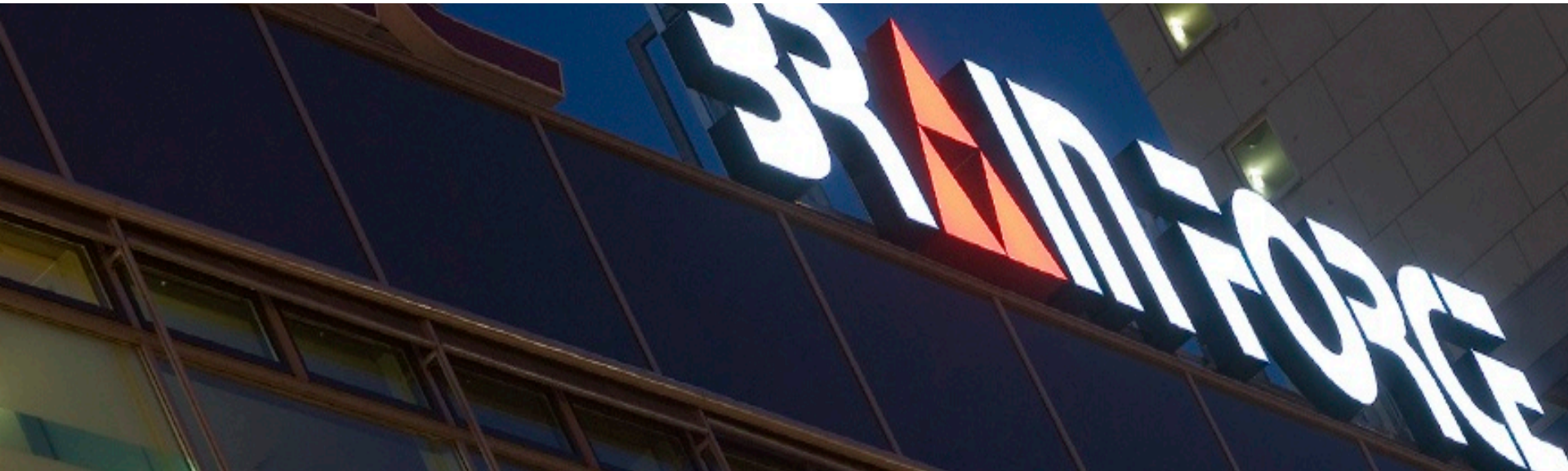
- ▶ Eigenkapitalquote: 34%, Gearing: 31%, Nettoverschuldung / EBITDA: 1,5
- ▶ Finanzierung der wesentlichen Konzerngesellschaften durch Factoring
- ▶ Endfälligkeit Darlehen 10 Mio. € im März 2014 – Nettoverschuldung 5,20 Mio. €

## ▶ **Ziel für das Geschäftsjahr 2012/13**

- ▶ weiteres Umsatzwachstum trotz schwierigem Marktumfeld
- ▶ Ergebnissteigerung
  - › Intensive Marktbearbeitung durch gestärkten Vertrieb
  - › Service- und Produktbereich: Neukundengewinnung / Bereich Handel: Ausbau Reseller-Netzwerk

## ▶ **Langfristiges/nachhaltiges Ziel**

- ▶ Klare Positionierung der BRAIN FORCE Leistungen am Markt
- ▶ Langfristiges Umsatzwachstum und Erhöhung der EBIT-Marge (Q1 2012/13: 2,2%)



**Danke für Ihr Interesse!**



# Finanzkalender

- ▶ **28.02.2013** 15. o. Hauptversammlung
- ▶ **15.05.2013** Veröffentlichung Halbjahresfinanzbericht 2012/13
- ▶ **14.08.2013** Veröffentlichung Bericht zum 3. Quartal 2012/13
- ▶ **19.12.2013** Veröffentlichung Jahresabschluss 2012/13

Hannes Griesser

- ▶ Tel: +43 1 263 09 09 0  
[investorrelations@brainforce.com](mailto:investorrelations@brainforce.com)  
[www.brainforce.com](http://www.brainforce.com)
- ▶ BRAIN FORCE HOLDING AG  
Am Hof 4  
1010 Wien
- ▶ Wiener Börse: BFC  
Reuters: BFCG  
Bloomberg: BFC:AV  
ISIN: AT0000820659